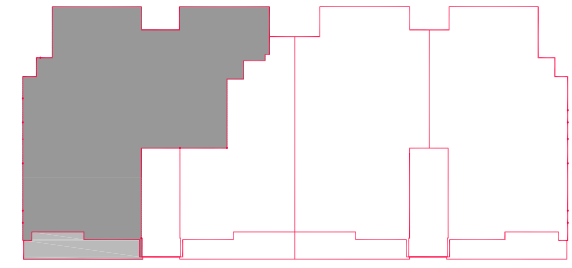


החברה לחיזוק מבנים

ברנדייס 15-13 תל אביב.

גוש 6212, חלקה 556

קומה רביעית, דירה 19, קנ"מ 1:50

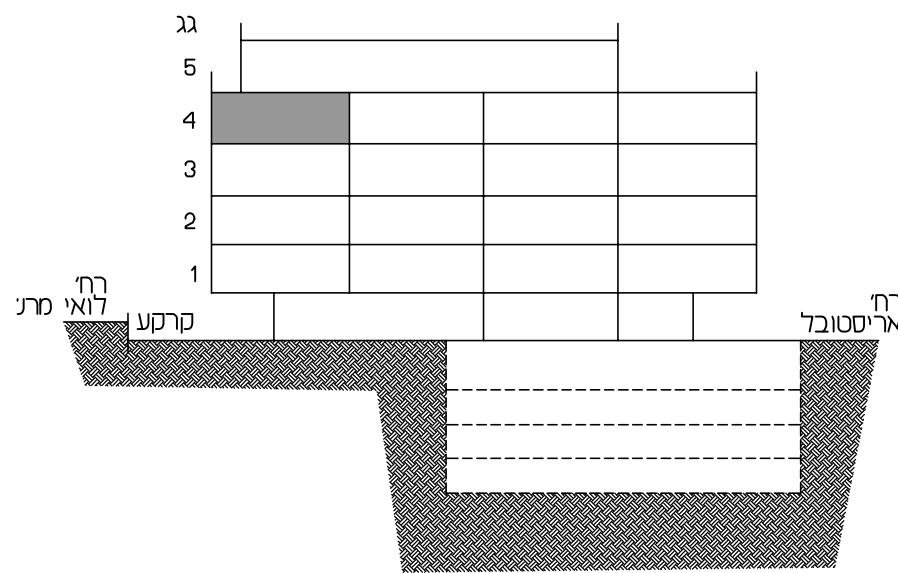
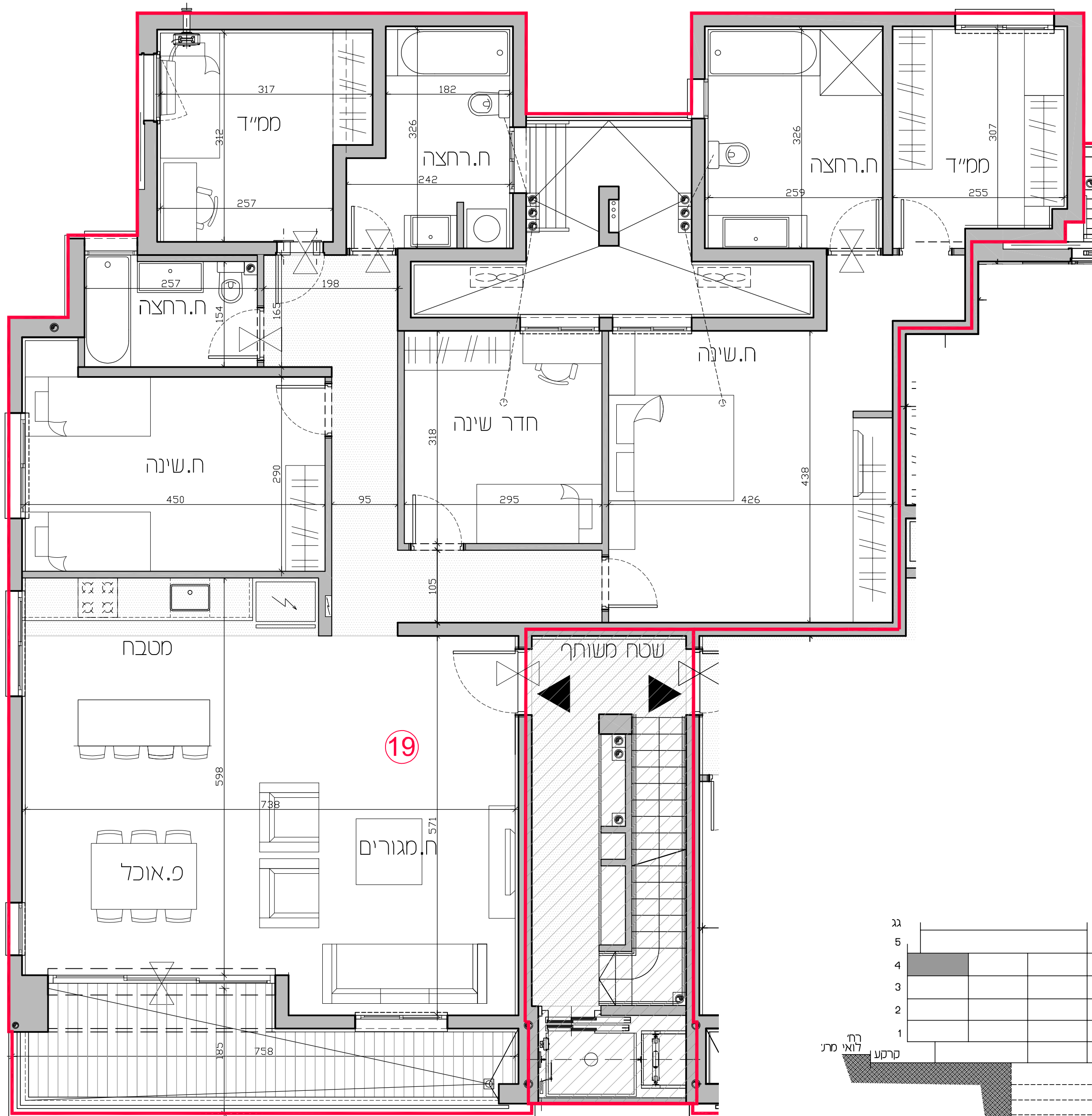


הערות כלליות

- התכנון הוגן לפני היתר בניה. החברה תשאף להחליף חבניות מבר שנחטמו לפני קבלת היתר בחבניות מעודכנות לאחר קבלת היתר וכן תשאף להחזיר הדייר לחימה על החבנית החדשה.
- התכנון לפני היתר בניה ולכן ייתכנו שינויים והתאמות בכל שיהדרשו, ע"י הרשויות המוסמכות, המתכננים והיועצים השונים.
- מידות המחזור בחבנית הן מידות בניה (ברוטו) סקור בניה לקיר בניה. המידות הגליות (נטו) של החללים - מתקבלות ע"י הסרת עובי הסיח וואו החימוי בכל צד, לפי הצורך.
- המידות המחזור בחבנית הן מידות מחובנות. חיחבה סטיות ממידות אלה כחוצאה מעיניים הנובעים ממילוצי החיכוך והביצוע כגון: הכנסת עמודים, קורות, או צנרת, או כחוצאה מדרישות הרשויות, או ממיגבלות של דיוק בביצוע וכיו"ב.
- סטיות בשיעור של 2% בין מידות הבניין המופיעות בחבנית זו, לבין המידות למעשה, וכן סטיה של 5% בין הבמיות ומידות האבירים במימטר, לבין הבמיות והמידות למעשה, לא ייחשבו לסטיה מרחיבת.
- ייתכנו שינויים במחירים, בגדלים, מיקומם, מידתם או צורתם, לרבות שינויים בחיזוחת השונות, או באופן החלוקה הפנימית ליחידות או בססמון, בהתאם לדרישות הרשויות והמתכננים.
- לצורך חמנת ריהוט קבוע, המשולב בחדרים ובבניה נכונן ריהוט קבוע, ארונות קיר, ארונות מסכת, וכיו"ב, יש לקחת מידות כפועל באחד ולפני המנה, לאחד ביצוע כפועל ולאחר גמר החימויים אין לבצע חמנות לריהוט על סמך חבנית זו.
- לא כל האלמנטים הגונסטרוקטיבים, בתקרות, קירות ומחיצות, וכן מהלכי הצנרת השונים, מקבלים ביטוי בחבנית זו. (ראה טע 2)
- קבועות המניציה והמסכתים נברזים, כירים, אסלות, אמבטיה וכיו"ב המופיעות בחבנית זו היום להחמשה בלבד. אין להחייח למידותיהן, מיקומן או צורתן, אלא לממטר במימטר הסכני בלבד.
- מיקומם הוסיפי של צנרת מי גשם, ניקוח, תעלות איורור וקולטני ביוב, בקירות וואו ליד תקרות ייקבעו עפ"י חבניות הביצוע נצ.מ.ג. צינוור מי גשם, נצ.מ.ג. צינוור ניקוח מרמסת.
- חחונן חספת בליטות, המכוח וואו שקעים לצורך העברת צנרת / תעלות.
- מיקומם הוסיפי של הרבנות למעגים, של דודי המים, ושל סחורי הכביסה, ייקבעו עפ"י דרישת הרשויות והמתכננים.
- הציוד והריהוט המופיעים בחבנית זו (רהיטים, כירים, סקר, ארונות קיר, מוגן, מדחם ועוד כיו"ב) מעורטטים להחמשה בלבד וכפועל למיקומם, ואינם כלולים בדירה, ועל כן אינם מהווים חלק מן הריצוף במרחב המוגהרם בכ-2-3 סמ מני ריצוף הדירה.
- מערבת מחזים נסמיינקלדים חחונן בהתאם להחייחת כיבוי אש ומכון התקנים.
- פיתוח המגרש, מיקום חדרי האשפה, מחקני גז וחשמל, יקבעו סופית ע"י האדריכל, ובהתאם לדרישות הרשויות המוסמכות.
- גבולות המגרש, סחחי ומסמרי רישום יקבעו סופית בתשרים שיאושר ע"י הרשויות.
- חיחון העברה גלויה אבנית וואו אופקית, למערכת שונות של ביוב, איורור, ניקוח וכיו"ב.
- במסמכים ובשחחים ציבוריים, מעבר למסמך בחבנית, ובגבהים שונים.
- בשחח הצנרת המזדורות, הצניה והחמנים מעבריים קווי צנרת מים ניקוח וניוב, ומסמקות שחוח ביקורת של המערכות המסחמות. בכין כך חרשם זיקת המאה על הגישה למערכות אלה.
- כמו כן, ייתכן וצנרת/תעלות סכניות יעברו בתצוה וואו מסמנים מרטיים וימכחו את גובה התקרה ברם.
- ביציאה למרמסת המוחוח - יהיה סף מוגבה או מסכת ריצוף לכיוון המרמסת.
- במקרה של סחירה בין חבנית זו למסמרי-יקבע המסמרי.
- על הגג, אשר יהוה רכוש משוחך, יקבעו מחקנים כגון מעכי מוג אויר, סאגר מים, מחמים, אנטנת טלוויזיה וואו כל מחקן אחר, שייקבע על ידי החברה, והמויעד לשרח את הבנין והכל בהתאם למסמרי.
- ייתכן ובכפועל מרמסת ובקירות עוברת צנרת המסחמת לכלל הבניין.

מקרא

	מיקום מעבה		סמיינקלדים		הכרשי ממלטים
	מיקום דוד		ארון חשמל דירתי/קומחי		תקרה מונמכת
	צינור איורור למסמרי		מערבת סינון למסמרי וארון אחסון		רכוש משוחך
	וונכה		עמדת כיבוי אש		מרמסת שמש



19

מהדורה: 3 תאריך עדכון: 31.12.17
 חתימת וזותמת החברה
 הצרחת הקונה: הריני לאשר כי נתוני המידות של הדירה בתשרים זה ברורים לי וכי ערכת את חישוב שטח הדירה
 חתימת הרוכש: תאריך
 חתימת הרוכש: תאריך

אדר עדי ררר יעקובי 054-5572343
 אדר רון אביבי 054-5688196
 סליון 076-5478878 מסמך 076-5488978
 רח"י 27 בני ברק, 51200
 office@78arc.com
 www.78arc.com

החברה לחיזוק מבנים בישראל